

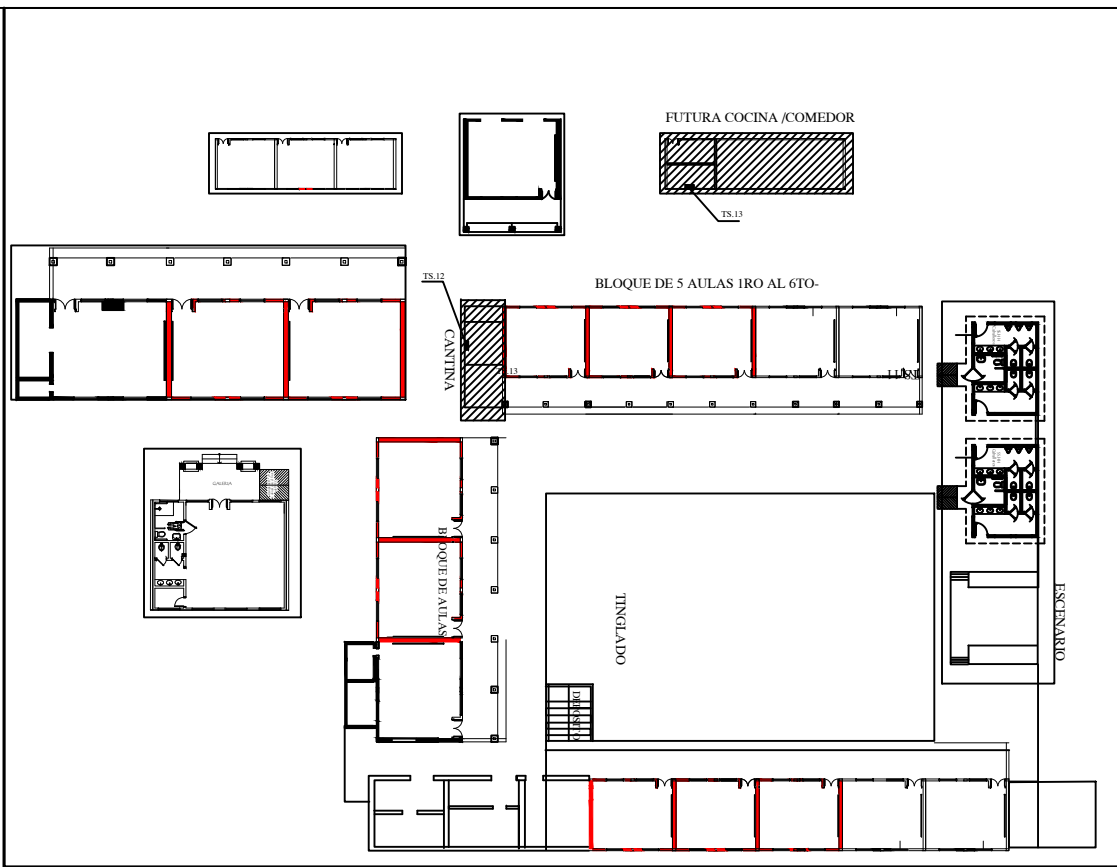
REFACCIÓN DE LA INSTALACIÓN ELÉCTRICA

ARO. BLANCA MOLINAS

MUNICIPALIDAD DE VILLA ELISA-CENTRAL

ESCUELA BÁSICA NRO.575 JUAN JOSÉ SOLER

8



TS.12 - CANTINA

T	1000W			
M.O	1500W	1X16		
HORNO	1500W	1X16		3000
FREIDORA	2000W	1X16		4000
TC= 6	600W			2900
LUCES= 8	800W	1400--1X10A		
6.PRESCOLAR	1500W	1X16		9.900W
RES.	2000W	1X16		

LUCES:	16 = 1600W	
VT:	5 = 500W	2500
TC:	10= 1000W	
#MO:	1500W	
#H °	2000W	5000
#COCINA	1500W	
	7500W	

FUTURO INMEDIATO :  
8000W

TS13 (FUTURA COCINA/COMEDOR )

